



2.2 RODINNÝ DŮM VZOR BRNO

Dvoupodlažní dům pro 4–6 osob. Každé podlaží má samostatnou koupelnu a WC s umyvadlem. Objekt disponuje terasou, prostorným obývacím pokojem spojeným s kuchyní, šatnou a balkonem přístupným ze dvou oddělených pokojů. Samozřejmostí je množství úložných prostor a praktické řešení osvětlení místností přirozeným světlem.

1. NADZEMNÍ PODLAŽÍ	
MÍSTNOST	PLOCHA
Zádveří s šatnou	11,97 m ²
Chodba	6,45 m ²
WC	1,70 m ²
Komora / spíž	3,10 m ²
Koupelna	5,02 m ²
Technická místnost	3,43 m ²
Ložnice / hostinský pokoj	11,74 m ²
Šatna	4,81 m ²
Pracovna	6,36 m ²
Obývací pokoj / jídelna / kuchyně	44,27 m ²
Celková užitná plocha 1. NP	98,85 m²

2. NADZEMNÍ PODLAŽÍ	
MÍSTNOST	PLOCHA
Chodba	11,48 m ²
Pokoj	14,64 m ²
Pracovna	11,08 m ²
Šatna / sklad / archiv	4,90 m ²
Koupelna	8,06 m ²
WC	1,80 m ²
Pokoj	15,63 m ²
Pokoj	15,51 m ²
Lodžie	11,06 m ²
Celková užitná plocha 2. NP	94,16 m²



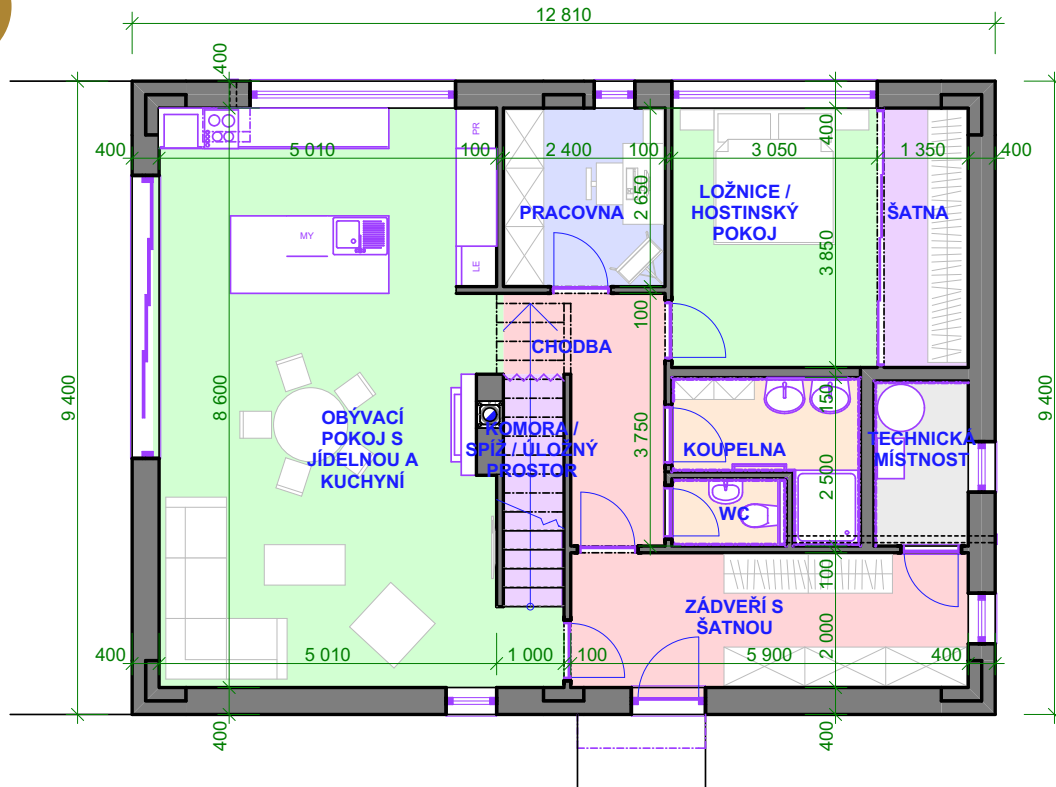
1. NP



2. NP

„Moderní prostor
pro Váš život.“

1. NP



2. NP

